



TERRANOVA EXPLORER 68

SPECIFICHE TECNICHE / SPECIFICATIONS

Queste specifiche tecniche sono state redatte allo scopo di aiutare l'acquirente nella comprensione di ciò che il cantiere fornirà sulla imbarcazione standard venduta al prezzo di base. Fornitori e venditori spesso cambieranno modelli e prodotti, specifiche ed equipaggiamenti, pertanto il cantiere Terranova si riserva la facoltà di apportare qualunque modifica, senza preavviso, a utenze, materiali, colori e alle stesse specifiche tecniche, che possano essere ritenute appropriate al miglioramento del prodotto.

Tessuti, pelle e moquette a scelta dal catalogo Terranova Italian Yachts

Essenza standard cantiere Terranova Italian Yachts Srl : Rovere

The following specifications for the Terranova 68 are intended to allow the buyer to understand what equipment is included in the base price. Suppliers and vendors change models and sometimes products or equipment specified are not available. Terranova Italian Yachts reserves the right to make necessary substitutions and will work with each client to identify significant changes.

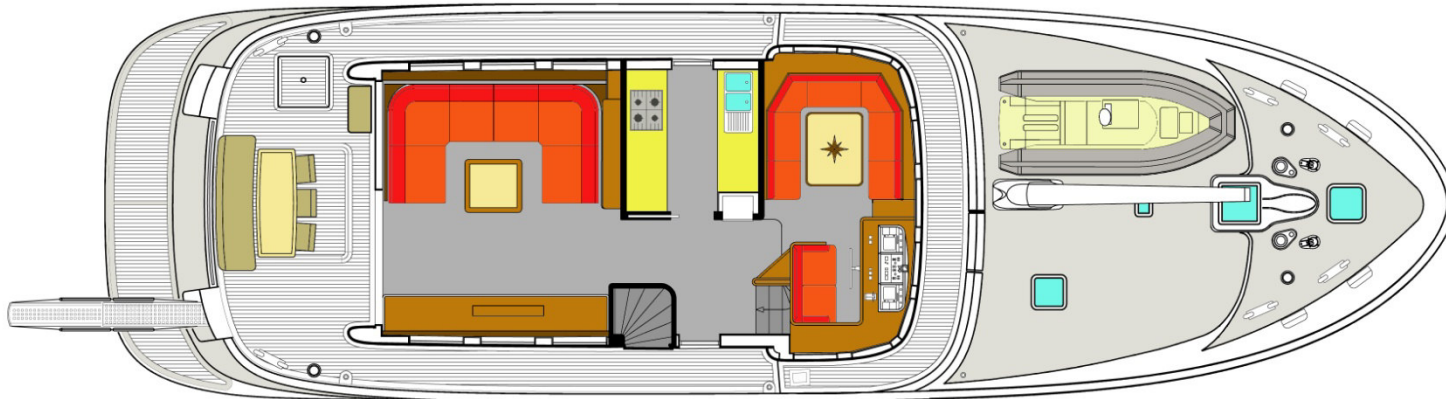
In any case lay-out and specification may be changed by Terranova Italian Yachts at any time without notice or Liability.

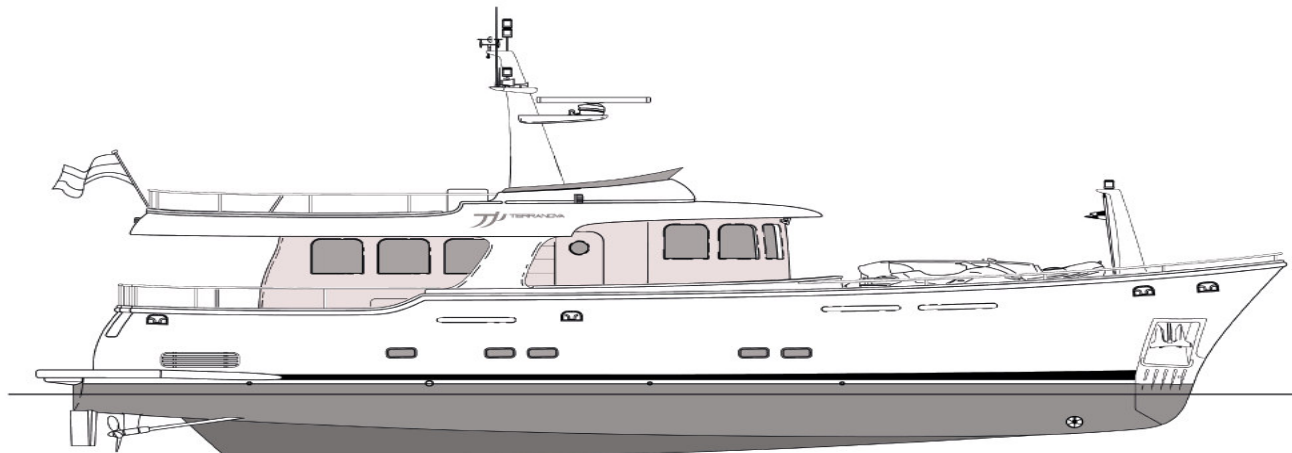
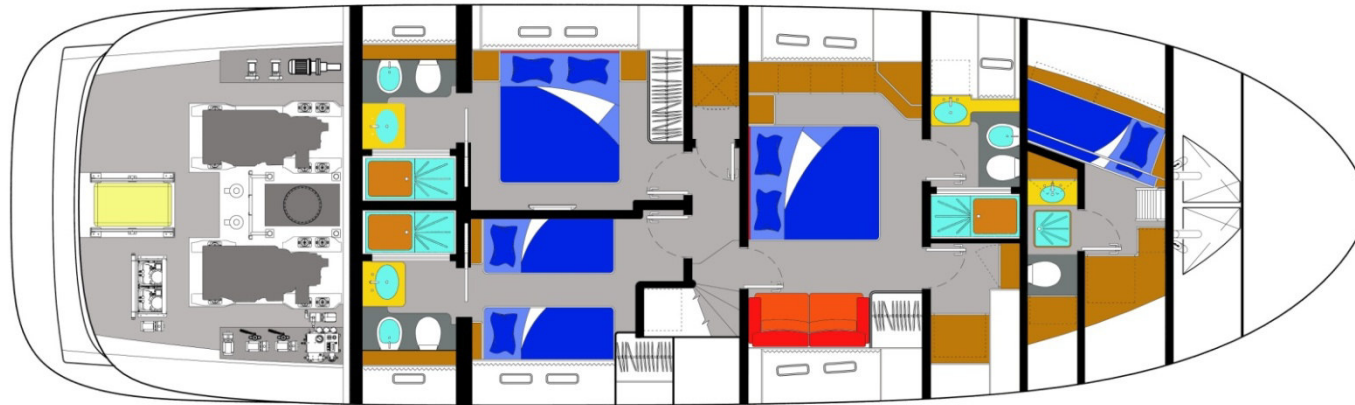
Fabrics, leather and carpet to be chosen from Terranova Italian Yachts Srl catalogue.

Standard wood selection : Durmast Oak

1. Generale / General
2. Scafo / Hull
3. Motorizzazione & sala motori / Engines & Engines room
4. Sistemi principali / Main Systems : sentina/bilge pump system , acqua dolce/fresh water system , acque grigie-nere/grey-black water system , gasolio/fuel system , aria condizionata / air conditioning system
5. Impianto Idraulico / Hydraulic system
6. Impianto elettrico / Electrical system
7. Attrezzatura esterna / Outfitting
8. Interni / Interior
9. Esterni /Exterior

Grono, 10.07.2016





1.0 GENERALE

Dimensioni :

Lunghezza fuori tutto : 20,05 m
Lunghezza ISO8666 : 19,40 m
Larghezza fuori tutto : 5,90 m
Immersione sotto alle eliche (a pieno carico) : 1,60 m
Dislocamento a secco : 48.000 Kg
Dislocamento a pieno carico : 57.000 Kg
Capacità carburante totale : 5.500 lt
Capacità carburante giornaliero : 1.300lt
Acqua dolce : 700lt
Acque grigie : 300lt
Acque nere : 300lt
Velocità basso consumo : 10 nodi
Velocità di crociera : 12 nodi
Velocità massima : 16,5 nodi
Portata persone : 6 + 2 equipaggio

Omologazione : direttiva 94/25/CE categoria "A" , regolamento RI.NA.

1.0 GENERAL

Dimensions :

Length Over all (LOA) : 65' 75" ft
Length waterline : 63' 62" ft
Beam over all: 19' 35" ft
Draft (with full load) : 5' 24" ft
Displacement light load : 105,820 lbs
Displacement full load : 125,661 lbs
Total fuel capacity : 1453 US gal
Daily fuel capacity : 344 US gal
Fresh water capacity : 185 US gal
Grey water capacity : 80 US gal
Black water capacity : 80 US gal
Eco Speed : 10 Kn
Cruise Speed (with standard engines): 12 Kn
Max Speed : 16,5 Kn
People : 6 +2 crew

Craft directive : 94/25/CE category "A" and RI.NA certifications.

2.0 SCAFO

Resinatura e stratifiche in resine vinilestere e isoftaliche con fibre di vetro unidirezionali, biassiali e quadri-assiali.

Murate e coperta con sandwich di Airex ad alta densità.

Opera viva con rinforzi longitudinali/trasversali e raddoppi di stratifica in chiglia.

La carena è divisa da 3 paratie stagne che creano 4 compartimenti.

Finitura sotto la linea di galleggiamento effettuata con tre mani di antivegetativa colore nero.

Appropriata protezione per corrente galvanica

3.0 MOTORI

Due motori MAN D2676LE425 650hp 478kW

Invertitore ZF i= 2,5

Assi elica d.70 in MAR17

Eliche 5 pale in Nibral

Timoneria idraulica

Sistema Cofeme per scarico gas esausti

2.0 HULL

Topsides and deck in Grp hand laid vinilester and isoftalic resins with Airex sandwich.

Transverse and longitudinal reinforcement throughout hull, made with unidirectional, biaxial and quadric-axial glass-fibre.

All decks reinforced with blister/resistant vinilester glass-fibre resin hand laid.

The hull is divided by 3 watertight bulkheads creating 4 compartments

The hull below waterline is covered with three layers of black antifouling paint.

Appropriate zinc plates installed for galvanic protection

3.0 ENGINES

Two MAN MAN D2676LE425 650hp 478kW

ZF gear i=2,5

MAR17 d.70 shafts

5 blades Nibral propellers

Hydraulic steering system

Cofeme exhaust system

3.1 SALA MOTORI

Sala motori protetta da coibente a norma per calore e rumore
 Pannelli in alluminio forato per finitura cielo e pareti sala macchine
 Paratie antifuoco e antirumore fra sala macchine e cabina armatore
 Accesso sala motori da ponte principale e da poppa con porta stagna
 Nr 01 elettroventilatori assiali per immissione aria 24V con sistema
 chiusura automatica 24V in caso di incendio
 Nr 01 elettroventilatori assiali per estrazione aria 24V con sistema
 chiusura automatica 24V in caso di antincendio
 Nr 01 generatore da 15Kw con marmitta e separatore.
 Batterie avviamento motori
 Batteria avviamento generatore
 Serbatoio giornaliero gasolio 1300lt
 Filtri doppi separatori Racor 75/1000 per motori
 Filtro separatore Racor 900 per generatori
 Sistema estinzione incendi al FE227 con bombola 53MC per estinzione sala
 macchine; stazione remota in plancia per chiusura dei ventilatori.
 Gruppo macchine aria condizionata
 Dissalatore 130lt/h 24-220V
 Centralina timoneria idraulica 24V
 Centralina passerella idraulica 24V

3.1 ENGINE ROOM

Engine room insulated with insulation for noise and temperature
 Aluminum perforated panel installed on the ceiling and walls
 Sound and fire insulation between engine room and owner cabin
 Access from main deck to engine room with a pantograph watertight door
 Nr 01 electro axial fan 24V for air immission with automatic OFF system
 24V in case of fire
 Nr 01 axial fan for 24V air extraction with automatic switch off system 24V
 in case of fire
 Nr 01 generator 15Kw with separator and exhaust
 Engines batteries start pack
 Generator batteries start pack
 344 US gal diesel day tank
 Racor 75/1000 dual filters/separators for engines
 Racor 900 filter/separator for generator
 Fire-fighting system FE227 equipped with 53MC tank in the engine room
 and remote station on the helm console for the fan ventilation shut down
 A/C central chilled system
 130lt/h 24-220V Water maker
 24V Hydraulic steering wheel control box
 24V Hydraulic gangway control box

4.0 IMPIANTI PRINCIPALI

Impianto sentine :

Nr 04 pompe sentina 24Vcc ad immersione automatiche/manuali per sentine sala motori, cabina armatoriale, mezza barca, cabina equipaggio ; tutte con sensori alto livello

Nr 01 pompa manuale in sala motori

Impianto acqua dolce :

Nr 01 Serbatoi acqua dolce in acciaio 700lt con sensore di livello

Nr 01 Gruppo autoclave 24Vcc

Nr 01 boiler 80lt 24-220V

Impianto separato riempimento serbatoio da dissalatore

Attacco diretto acqua in banchina

Impianto Acque Grigie :

Nr 01 serbatoio acciaio da 300lt con sensore di livello

Nr 01 pompa scarico 24Vcc

Nr 04 cassette raccolta intermedia fra scarichi e serbatoio principale

Impianto Acque Nere :

Nr 01 serbatoio acciaio da 300lt con sensore di livello

Nr 01 pompa maceratrice 24Vcc

Impianto Gasolio e travaso giornaliero:

Nr 04 serbatoi acciaio con sensori di livello, capacità totale 5500lt

Nr 01 serbatoio giornaliero con sensore livello, capacità 1300lt

Nr 01 pompa travaso gasolio 24VCC

4.0 MAIN SYSTEMS

Bilge pump system :

Nr 04 under water automatic/manual bilge pump 24Vcc for engine room, owner cabin bilge, mid-ship bilge, crew bilge, each pump with high level sensor included

Nr 01 emergency hand pump

Fresh water system :

Nr 01 stainless steel tanks total capacity 185 US gal with level sensor

Nr 01 electro fresh water pumps 24Vcc

Nr 01 water heater 80lt 220V

Nr 01 separate intake from water maker

Nr 01 direct fresh water intake from dock

Grey water system :

Nr 01 stainless steel grey water tank 80 US gal with level sensor

Nr 01 pump 24Vcc

Nr 04 intermediate little tanks between discharges and main tank

Black water system :

Nr 01 stainless steel black water tank 80 US gal with level sensor

Nr 01 macerator pump 24Vcc

Fuel System and Day tank transfer :

Nr 04 stainless steel tanks with level sensors, total capacity 1453 US gal

Nr 01 day tank with level sensor, capacity 344 US gal

Nr 01 fuel transfer pump 24VCC

Nr 01 pompa manuale emergenza per travaso gasolio

Aria Condizionata :

Impianto aria condizionata centralizzato capacità 82,000BTU con ciclo reversibile caldo/freddo per clima Mediterraneo :
 ponte inferiore, cabina armatore – 17,000 BTU
 ponte inferiore, cabine ospiti dx e sx – 9,000 BTU ognuna
 ponte inferiore, cabina equipaggio – 4,500 BTU
 ponte principale, salone principale – 26,000 BTU
 ponte principale, cucina – 7,000 OBTU
 ponte principale, sala da pranzo – 9,000 BTU

5.0 IMPIANTO IDRAULICO

Impianto timoneria idraulica Kobelt

6.0 IMPIANTO ELETTRICO

Caratteristiche Principali :

l’impianto elettrico di bordo verrà realizzato conformemente alle normative RI.NA e CE.

Tensioni di esercizio :

- 220V 50Hz monofase con presa di terra 16/32A
- 220V 50Hz monofase da generatore per le linee corrente AC
- 24Vcc da batterie per i circuiti CC e avviamento motori
- 12Vcc per l’avviamento dei gruppi elettrogeni

Nota bene : 60Hz disponibile optional su richiesta

Nr 01 emergency hand fuel transfer pump

Air Conditioning :

Air Conditioning central system total capacity 82,000BTU with reverse cycle heating for Mediterranean weather.
 lower deck, master cabin – 17,000 BTU
 lower deck, Starboard/Port Guest cabins – 9,000 BTU each
 lower deck, crew quarter – 4,500 BTU
 main deck, salon – 26,000 BTU
 main deck, galley – 7,000 BTU
 main deck, dining room – 9,000 BTU

5.0 HYDRAULIC SYSTEM

Kobelt Hydraulic steering wheel

6.0 ELECTRICAL SYSTEM

Main Features :

Entire electrical system has been designed and will be installed in compliance with RI.NA and CE.

Powers :

- 220V 50Hz 1ph from 16/32A shore power
- 220V 50Hz 1ph from generator for AC line distribution
- 24Vcc from batteries for CC line and engines starter
- 12Vcc for generators starter

Please note : 60Hz is available as an option on request

Generatore :

Nr 01 generatori da 15kW 230V 50Hz
Filtro separatore Racor per generatore

Presse banchina :

nr 01 presa da terra trifase 220V 50Hz 16/32A

Batterie :

batterie 200Ah 24V per servizi di bordo e elettronici
batterie 100Ah 24V per avviamento motori
batterie 100Ah 12V per avviamento generatori
caricabatterie 120A 24V per batterie servizi
caricabatterie 24V per batterie avv.to motori
caricabatterie 12V per batterie avv.to generatori

Stabilizzatori e eliche direzionali poppa e prua :

Impianto stabilizzatori elettrici Stabilis Electra 220V monofase 50Hz
Elica di prua elettrica 24V 50Hz

7.0 ATTREZZATURE ESTERNE

Nr 02 ancore da 50Kg
Nr 02 catene zincate 12mm (100m ognuna)
Nr 02 verricelli salpancora 3000W 24V
Nr 02 argani tonneggio 1500W 24V
Nr 01 elica di manovra di prua elettrica 24V
Nr 01 Gru idraulica a prua capacità sollevamento 500Kg 24V

Generator :

Nr 01 15kW 230V 50Hz generator
Racor fuel filter for generator

Shore Power :

nr 01 220V 50Hz 16/32A power supply

Batteries :

house system and electronics 200Ah batteries
engines start 100Ah batteries
generators start 100Ah batteries
house pilot and electronics 120A batteries charger
engines start line 24V batteries charger
generators start line 12V batteries charger

Stabilizers and Thrusters :

Electrical stabilizers model Stabilis Electra 220V 1ph 50Hz
Electrical bow thruster 24V 50Hz

7.0 OUTFITTING

Nr 02 Anchor 50Kg each
Nr 02 zinced chains 12mm (328 ft each)
Nr 02 anchor windlass 3000W 24V
Nr 02 stern winch 1500W 24V
Nr 01 Electrical bow thruster 24V
Nr 01 Hydraulic Crane on bow lifting capacity 500Kg 24V

<p>Nr 01 Passerella idraulica a poppa 24V solo passaggio persone Nr 04 Bitte inox a prua con salva-cavi e cubie Nr 02 bitte inox a poppa con salva-cavi e cubie Nr 02 bitte a scomparsa su plancia di poppa Nr 02 cancellini poppa in vetroresina Vetrate ponte cristallo temperato 10mm e profili in acciaio inox. Nr 01 porta in cristallo temperato e acciaio inox per ingresso salone principale Nr 11 oblò ovali corazzati in acciaio inox Nr 02 passo-uomo acciaio inox : cabina equipaggio e cabina armatoriale Nr 03 tergicristalli professionali Ponti in teak : ponte principale e fly-bridge Capo di banda in teak per ponte principale Scala accesso da ponte principale a fly-bridge in acciaio e teak Scaletta bagno plancia di poppa in acciaio inox, tipo piscina Corrimano in acciaio inox Nr 02 porta-parabordi a prua Illuminazione Led per ciellini ponte principale e ponte superiore Illuminazione led per camminamenti Faro orientabile 24V Tromba/fischio 24V Luci di navigazione Altoparlanti audio : ponte principale e fly-bridge Nr 02 Zattere salvataggio 10P ISO9650 Nr 02 Tappi imbarco gasolio Nr 01 Tappo imbarco acqua dolce Nr 01 Tappo Waste Nr 02 doccia acqua dolce : plancia di poppa e sul fly-bridge</p>	<p>Nr 01 Hydraulic Gangway 24V on aft, only step Nr 04 stainless steel cleats on bow with hawse hole Nr 02 stainless steel cleats on stern with hawse hole Nr 02 stainless steel fold-down cleats Nr 02 stainless glass-fibre transom gates on aft Tempered 10mm crystal and stainless steel windows on deck. Nr 01 tempered crystal and stainless steel sliding door for main salon access Nr 11 stainless steel oval armored portholes Nr 02 stainless steel hatch for master cabin and crew quarters Nr 03 professional wipers Teak decks : main deck and fly-bridge Teak hand top rail on main deck Stainless steel and teak stairs from main deck to fly-bridge Stainless steel swimming ladder on aft Stainless steel handrail Nr 02 stainless steel fenders holder on bow Over head Led lighting on main deck and upper deck Courtesy led lighting Searchlight 24V Horn 24V Navigation lights Waterproof sound speakers on main deck and fly-bridge Nr 02 ISO9650 10P life raft Nr 02 diesel deck fill Nr 01 fresh water deck fill Nr 01 Waste deck fill Nr 02 fresh water showers on transom and on fly-bridge</p>
---	--

8.0 INTERNI PONTE INFERIORE

Cabina Armatoriale :

Letto matrimoniale con materasso e guanciali
Comodino con cassetti
Cabina armadio appendiabiti
Mobile organizzato con cassetti e mensole
Mobile "vanity" con specchio e poltrona
TV Led 32"
Sony stereo collegato ad una coppia altoparlanti
Illuminazione led soffitto
Luci lettura capo-letto
Cassaforte digitale
Oblò apribili in acciaio inox
Salottino due posti

Bagno Armatoriale :

mobile e pensile in legno
lavabo in ceramica con miscelatore acqua calda/fredda
specchio a parete fronte lavabo
Wc elettrico 24V in ceramica
Bidet in ceramica con miscelatore acqua calda/fredda
Set completo accessori bagno
Illuminazione led a soffitto
Oblò apribile in acciaio inox
Doccia separata con porta in cristallo

8.0 LOWER DECK INTERIOR

Master cabin :

King size bed with mattress and pillows
Bedside table with drawer
Wood wardrobe wall
Wood furniture organized with drawers and shelves
Wood "vanity" furniture with mirror and armchair
32" Led TV
Sony stereo with two sound speakers
Led ceiling lighting
Bedside reading lights
Digital safe
Stainless steel opening portholes
Side sofa

Master Head :

Wood furniture lockers and shelves
Ceramic sink with hot-cold water mixer
Mirror
24V Ceramic electric toilet
Ceramic bidet with hot-cold water mixer
Set of bathroom fittings
Led ceiling lighting
Stainless steel opening porthole
Large separate shower with glass door

<p>Cabina Vip sinistra : Letto matrimoniale con materasso e guanciali Comodino con cassetti Armadio appendiabiti e cassetti Illuminazione led a soffitto Luci lettura capo-letto Oblò apribili in acciaio inox Predisposizione per TV e stereo con una coppia di altoparlanti</p> <p>Bagno Vip sinistra : mobile e pensile in legno lavabo in ceramica con miscelatore acqua calda/fredda specchio a parete fronte lavabo Wc elettrico 24V in ceramica Bidet in ceramica con miscelatore acqua calda/fredda Set completo accessori bagno Illuminazione led a soffitto Oblò apribile in acciaio inox Vano doccia separato con porta in cristallo</p> <p>Cabina Ospiti dritta : Letti singoli separati con materassi e guanciali Armadio appendiabiti e cassetti Illuminazione led a soffitto Luci lettura capo-letto Oblò apribili in acciaio inox Predisposizione per TV e stereo con una coppia altoparlanti</p>	<p>Portside Vip Cabin : King size bed with mattress and pillows Bedside table with drawer Wood wardrobe and drawers Led ceiling lighting Bedside led lights Stainless steel opening portholes TV wire predisposition and stereo predisposition with two sound speakers</p> <p>Portside Vip Head : Wood furniture lockers and shelves Ceramic sink with hot-cold water mixer Mirror 24V Ceramic electric toilet Ceramic bidet with hot-cold water mixer Set of bathroom fittings Led ceiling lighting Stainless steel opening porthole Large separate shower with glass door</p> <p>Starboard Guest Cabin : Separate single bed with mattress and pillow Wood wardrobe and drawers Led ceiling lighting Bedside led lights Stainless steel opening portholes TV wire predisposition and stereo predisposition with two sound speakers</p>
--	---

Bagno Ospiti dritta :

mobile e pensile in legno
 lavabo in ceramica con miscelatore acqua calda/fredda
 specchio a parete fronte lavabo
 Wc elettrico 24V in ceramica
 Bidet in ceramica con miscelatore acqua calda/fredda
 Set completo accessori bagno
 Illuminazione led a soffitto
 Oblò apribile in acciaio inox
 Vano doccia separato con porta in cristallo

Cabina Equipaggio :

Accesso da passo-uomo prua con scaletta
 Letti singoli a castello con materasso e guanciali
 Armadio porta abiti
 Luce lettura capo-letto
 Illuminazione led a soffitto
 Predisposizione stereo, una coppia di altoparlanti

Bagno equipaggio :

WC elettrico in ceramica con bidet integrato 24V
 Mobile con lavabo in ceramica e miscelatore acqua calda-fredda
 Specchio a parete fronte lavabo
 Illuminazione led a soffitto
 Piano doccia con carabottino in teak e tenda
 Set completo di accessori bagno
 Oblò a soffitto in acciaio inox

Starboard Guest Head :

Wood furniture lockers and shelves
 Ceramic sink with hot-cold water mixer
 Mirror
 24V Ceramic electric toilet
 Ceramic bidet with hot-cold water mixer
 Set of bathroom fittings
 Led ceiling lighting
 Stainless steel opening porthole
 Large separate shower with glass door

Crew Quarter :

Access from hatch on bow with stairs
 Two bunk beds with mattress and pillows
 Wood wardrobe
 Bedside led light
 Led ceiling lighting
 Stereo predisposition with two sound speakers

Crew Head :

24V Ceramic electric toilet with integrated bidet water jet
 Ceramic sink with hot\cold water mixer
 Mirror
 Led ceiling lighting
 Shower with teak grating and curtain
 Complete set of bathroom fittings
 Ceiling stainless steel opening porthole

8.1 INTERNI PONTE PRINCIPALE

Salone :

Salotto a C e tavolino da fumo
 Mobile TV con saliscendi elettrico
 TV led 46"
 Impianto stereo
 Illuminazione a led a soffitto
 Libreria
 Mobile organizzato con mensole e/o cassetti
 Scala accesso ai ponti inferiore e superiore con illuminazione led
 Quadro elettrico principale gestione corrente di bordo
 Scala accesso a fly-bridge
 Scala accesso a zona notte

Cucina :

Cucina attrezzata con mobili e pensili in legno / laccatura
 Piano di lavoro
 Frigorifero/freezer
 Forno combinato
 Piano cottura vetroceramica 4 fuochi
 Lavastoviglie
 Cappa
 Illuminazione led a soffitto

Zona pranzo :

Tavolo e sedute tipo panca (6 persone)
 Illuminazione led a soffitto

8.1 MAIN DECK INTERIOR

Salon :

C shape sofa with coffee table
 Wood furniture for TV with electric up-down mechanism
 46" led TV
 Stereo music system
 Led ceiling lighting
 Wood bookshelf
 Wood furniture organized with drawers and/or shelves
 Wood stairs to upper deck and lower deck with led lighting
 Main electric panel with selectors and load factor indicators
 Wood stairs to fly-bridge
 Wood stairs to lower deck

Galley :

Complete organized galley wood furniture / lacquered
 Counter top
 Refrigerator/freezer
 Multifunction oven
 Four burners ceramic cook-top
 Dishwasher
 Exhaust fan for cook-top.
 Led ceiling lighting

Dining area :

Dining area with wood table and benches (6 people)
 Led ceiling lighting

Plancia di comando :

Illuminazione led a soffitto

Illuminazione led notturna

Consolle attrezzata con tutti gli strumenti principali :

- Controlli elettronici motori (acceleratori e invertitori)
- Pannelli di controllo start/stop motori
- Chart-plotter Gps display Raymarine serie eS127
- Radar display Raymarine serie eS127 (antenna OA 4kW)
- Pilota Automatico Raymarine serie i70
- Angolo di barra Raymarine serie i70
- Tridata con sensori Speed, Depth, Temp., Raymarine serie i70
- Strumento misurazione del Vento
- AIS650 and AIS100 Raymarine
- Vhf Raymarine serie 260
- Bussola
- Comandi Stabilizzatori
- Comando faro orientabile
- Joystick elica direzionale di prua

Indicatori livello : gasolio principale, gasolio giornaliero, acqua dolce, acque grigie/nere

Indicatori pressione : olio motori, olio invertitori

Indicatori temperatura : acqua motori, olio motori

Pannello di comando interruttori luci navigazione

Pannello di comando pompe di bordo

Pannello di comando pompa travaso gasolio serbatoio giornaliero

Pannello di comando impianto estinzione incendio sala macchine

Orologio, Barometro, Termo-igrometro

Main Helm Station :

Led ceiling lighting

Led night ceiling lighting

Main dash board organized and equipped with :

- Engines and gears station
- Start and stop emergency control
- Chart-plotter Gps display, Raymarine eS127
- Radar display, Raymarine eS127 (OA 4kW antenna)
- Automatic Pilot Raymarine i70
- Rudder Angle indicator Raymarine i70
- Tridata with speed log and temp. indicator Raymarine i70
- Wind instrument
- AIS650 e AIS100 Raymarine
- Vhf Raymarine 260
- Compass
- Stabilizer controls
- Searchlight control
- Bow thruster control

Level indicators : main fuel, day-tank fuel, fresh water tank, grey and black water tank

Oil Pressure indicators : engines and gears

Temperature indicators : engines water, engines oil

Navigation lights control panel

Pumps control panel

Day-tank transfer pump control panel

Engine room fire-fighting control panel

Clock, Barometer, Thermo-hygrometer

9.0 ESTERNI

Ponte Principale :

Ampia piattaforma di poppa con calpestio in teak
 Accesso a bordo da passerella elettro-idraulica a scomparsa
 Cancellini di poppa vetroresina
 Divano pozzetto con ampio tavolo in teak e sedie
 Rimando comandi elettrici motori/invertitori e eliche direzionali
 Porta scorrevole ingresso in acciaio inox e cristallo
 Illuminazione a led per ciellini e camminamenti laterali
 Maniglioni corrimano giro coperta in acciaio inox

Fly-bridge :

accesso da scala esterna ponte principale
 Seconda stazione di governo attrezzata
 Spazioso ponte in teak allestito con grande divano a C
 Tavolo e sedie
 Tendalino parasole con candelieri inox
 Altoparlanti stagni stereo collegati a stereo interno
 Piccola cucina attrezzata con : lavello, frigobar, piano cottura 2 fuochi
 Zona prendisole con cuscini

9.0 EXTERIOR

Main Deck :

Big teak swimming platform Aft
 Access from quay with an hydraulic retractable gangway
 Glass-fibre safety transom gates
 Cockpit sofa with large teak table and chairs
 Engine/gears and thrusters remote station
 Sliding glass and stainless steel door
 Led lighting for ceiling and sides
 Stainless steel hand rails

Fly-bridge :

Access from main deck by stairs
 Second Helm station
 Large teak deck with a big "C" sofa
 Table and chairs
 Bimini top with stainless steel tubes
 Waterproof sound speakers wired to relax zone
 Small galley complete of : sink, mini-bar, 2 burners cook-top
 Sunbathing cushions

--	--